



OPIS OGÓLNY

SmallGIS

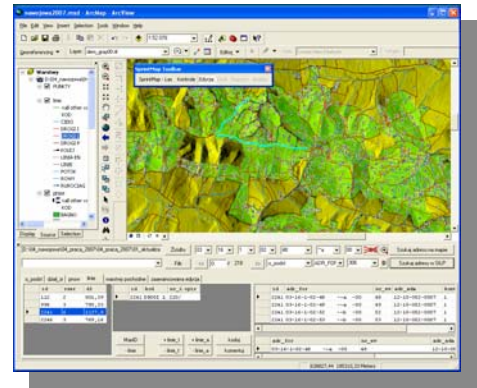
Biuro SmallGIS:
Al. Słowackiego 17A/403,
31-159 Kraków,
tel./fax.: 012 633-44-78,
tel 012 426-06-26.

www.smallgis.pl,
www.sprintmap.pl

Kraków, 2008r.

PRZEZNACZENIE

SprintMAP.LAS to rozbudowane, wielomodułowe oprogramowanie pozwalające całościowo obsługiwać potrzeby związane z prowadzeniem Systemu Informacji Przestrzennej w Lasach Państwowych. Aplikacja powstała w celu profesjonalnej edycji Leśnej Mapy Numerycznej (LMN) w jednostkach Państwowego Gospodarstwa Leśnego Lasy Państwowe, oraz firmach usługowych, jednak moduł wydruku może doskonale zaspokoić potrzeby innych instytucji czy przedsiębiorstw, które mają określone zapotrzebowania w zakresie przygotowania map do wydruku. Moduł umożliwia bowiem konfigurację własnych map, ich automatyczny podział na jednostki wydruku: obiekty, sekcje atlasowe, arkusze, obręby. Jedynym wymogiem jest posiadanie danych przestrzennych, w jednolitej i przewidywalnej strukturze.



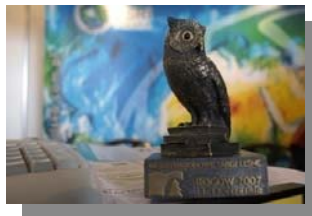
SprintMAP.LAS bazuje na technologii ESRI i korzysta z funkcjonalności pakietu ArcGIS. Ze względu na wszechstronność i uniwersalność SprintMAP.LAS sukcesywnie zastępuje przeglądarki map numerycznych.

CECHY UŻYTKOWE

Najbardziej docenianą przez użytkowników cechą SprintMAP.LAS jest jego funkcjonalność. Czas wykonania niektórych procesów, np. aktualizacji mapy czy wykonania kompozycji wydruku ulega skróceniu nawet kilkadziesiąt razy. Oprogramowanie porządkuje technologię kontroli poprawności budowy LMN i zgodności ze Standardem Leśnej Mapy Numerycznej, systematyzuje i automatyzuje proces jej aktualizacji, generuje automatycznie warstwy pochodne wymagane Standardem LMN, obsługuje automatyczne generowanie warstw przewidzianych Instrukcją Urządzania Lasu (IUL), pozwala tworzyć bieżącą dokumentację kartograficzną działalności gospodarczej nadleśnictwa (szkice gospodarcze). Możliwe jest generowanie wydruków map w formie atlasów i wydruków seryjnych. Z poziomu mapy możliwy jest dostęp do informacji opisowej bazy LAS oraz wykonanie niektórych powszechnych w leśnictwie analiz (lokalizacja pożaru, preselekcja siedlisk Natura2000 na podstawie opisu taksacyjnego).

Sowa z Rogowa

Na Międzynarodowych Targach Leśnych w Rogowie 2007 aplikacja SprintMAP.LAS została nagrodzona „Sową z Rogowa”.



W konkursie oceniano przydatność dla leśnictwa, myśl techniczną, przyjazność dla środowiska, nowatorstwo rozwiązań, konkurencyjność wyrobu.

Dużą zaletą rozwiązania jest możliwość użycia dowolnych narzędzi ArcGIS dostępnych w pakiecie do obsługi LMN. Dzięki temu Leśna Mapa Numeryczna może funkcjonować w otoczeniu danych przestrzennych zapisanych w innych standardach takich jak: Ewidencja Gruntów i Budynków (SWDE), Topograficzna Baza Danych (TBD), zobrazowania satelitarne i lotnicze, cyfrowe modele terenu.

CECHY TECHNICZNE

SprintMAP.LAS stanowi kompletny System Informacji Przestrzennej Nadleśnictwa oparty o oprogramowanie ArcGIS Desktop. Umożliwia realizację wszystkich potrzeb w jednym, skalowalnym środowisku GIS.

Oprogramowanie realizuje następujące zadania:

1. Przygotowuje do pracy kopię SILP w formacie MS Access poprzez obcięcie przedrostków tabel „forest”.
2. Realizuje ekspresowe przeglądanie błędów Kontrola LMN.
3. Wykonuje kontrole krzyżowe spójności opisów SILP i części geometrycznej.
4. Wykonuje kontrole poprawności geometrii dla dowolnych warstw.
5. Prowadzi szczegółową historię zmian podczas aktualizacji, przygotowuje raport zmian.
6. Zapisuje komentarze do aktualizowanych obiektów.
7. Automatycznie lokalizuje miejsca wymagające aktualizacji.
8. Filtruje i przegląda błędy według kategorii.
9. Korzysta z elastycznego mechanizmu poszukiwań obiektów w dowolnych warstwach i definicji tych obiektów w SILP.
10. Przeszukuje bazę według adresu leśnego, części adresu leśnego, działki ewidencyjnej.
11. Aktualizuje obiekty jednym kliknięciem.
12. Obsługuje strukturę warstw zgodnych ze Standardem, bez wnikania w zawiałość relacji pomiędzy geometrią i opisem.
13. Filtruje opisy inwentarza i koduje je na mapie.
14. Korzysta ze słowników w trakcie kodowania obiektów.
15. Buduje topologię warstw i ogranicza precyzję współrzędnych (wymogi Standardu LMN)
16. Tworzy warstwy zgodne ze standardem na podstawie tablicy *.dbf.
17. Automatyzuje aktualizację (bez ręcznej edycji) warstwy opisów.
18. Aktualizuje skutecznie wszystkie warstwy podstawowe.
19. Generuje skutecznie i bezbłędnie (bez dziur) wszystkie warstwy pochodne.
20. Wykorzystuje warstwy pochodne do automatycznego wykonania map i analiz.
21. Kontroluje skalę mapy, format opisów, korzysta z tysięcy sygnatur i symboli.
22. Tworzy warstwy poprawiające wygląd mapy (kasowniki, odnośniki, opisy linii)
23. Tworzy warstwy tematyczne (drzewostanów, gruntów nieleśnych, siedlisk)
24. Konfiguruje i drukuje mapy zasięgu nadleśnictwa, obrębów leśnych, leśnictw, arkuszy gospodarczych – w takiej formie jak przewiduje to Instrukcja Urządzania Lasu.
25. Drukuje w sposób seryjny szkice odnowieniowe, zrębowe, szkice powierzchni gospodarczych do celów dokumentacji FSC i inne.
26. Tworzy i drukuje każdą z map w wersji atlasowej.

