

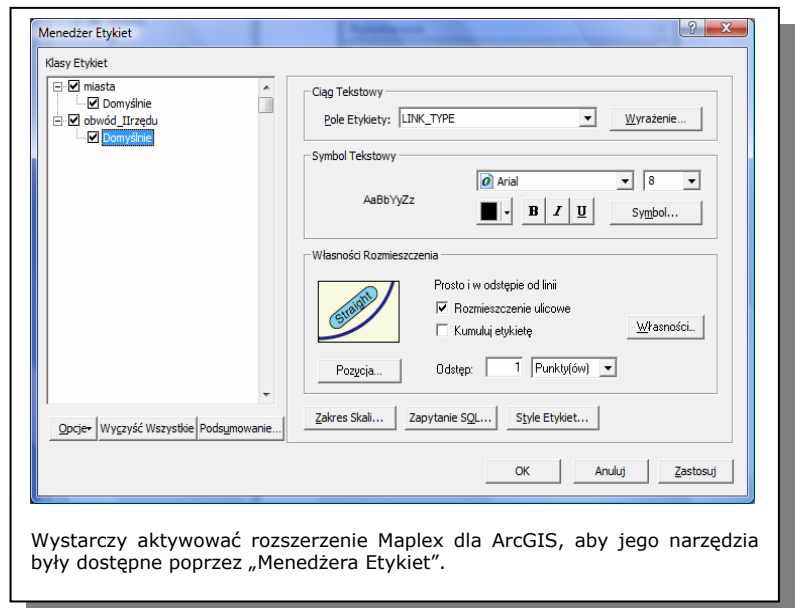
Korzyści z rozszerzenia Maplex

Rozszerzenie Maplex oprogramowania ArcGIS Desktop 9.2 daje większą kontrolę nad umieszczaniem etykiet ulic. W sposób automatyczny podnosi jakość kartograficzną dodawanego tekstu.

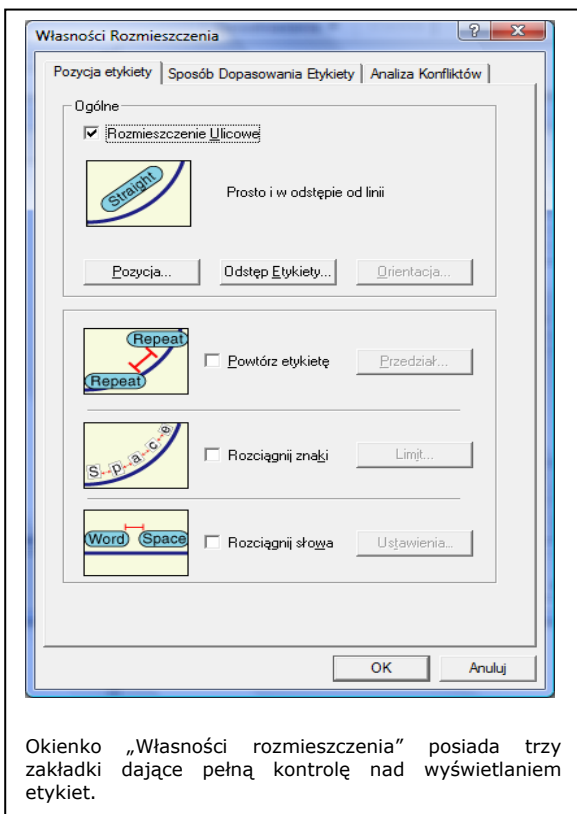
Poniżej opisane zostały sposoby używania wielu narzędzi paska Maplex dla lepszego umiejscowienia etykiet na szczególnych typach obiektów liniowych: ulicach. Pojedyncza ulica jako obiekt jest zwykle częścią składową kilku segmentów. Rozszerzenie Maplex może traktować wszystkie te segmenty jako jeden, długi obiekt i umieścić etykietę tylko w jednym miejscu, albo w konkretnym interwale. Istnieją również opcje rozmieszczenia etykiety pod względem pozycji, odchylenia, wypełnienia i wyświetlania w sytuacji kiedy np. nakładają się one na siebie.

Aby korzystać z rozszerzenia Maplex należy je włączyć, wczytać i aktywować.

Chcąc etykietować mapę w aplikacji ArcMap, należy włączyć Maplex poprzez wybranie Narzędzia > Rozszerzenia, a po wyświetleniu okna dialogowego przez zaznaczenie okienka Maplex. Następnie należy wybrać Widok > Paski Narzędziowe > Etykietowanie. Aktywacja rozszerzenia następuje przez kliknięcie na pasku narzędziowym etykietowania rozwijalnej listy „Etykietowanie” i zaznaczenie polecenia „Użyj procedury etykietowania Maplex”.



Wystarczy aktywować rozszerzenie Maplex dla ArcGIS, aby jego narzędzia były dostępne poprzez „Menedżera Etykiet”.



Okienko „Własności rozmieszczenia” posiada trzy zakładki dające pełną kontrolę nad wyświetlaniem etykiet.

Maplex dla ArcGIS wspomaga dodatkowe narzędzia w Menedżerze Etykiet dla ulepszenia rozmieszczenia etykiet dedykowanych wszystkim typom obiektów. Klikając przycisk tuż obok rozwijalnej listy „Etykietowanie” na pasku narzędziowym otwieramy Menedżera Etykiet. Tu należy zaznaczyć okienko obok „Rozmieszczenie ulicowe” w sekcji głównej. Aby dopasować sposób w jaki etykiety będą rysowane w relacji z ulicami, należy kliknąć przycisk „Pozycja”, a następnie w oknie dialogowym wybrać żądaną lokalizację dla etykiet.

Aby uzyskać inne opcje rozmieszczenia, takie jak „Odstęp etykiety” lub „Interlinia” należy kliknąć przycisk „Własności” w okienku „Własności rozmieszczenia”. Ta zakładka umożliwia kontrolę gęstości etykietowania ulic, odstępów między literami („Rozciągnij znaki”) i słów w etykiecie („Powtórz etykietę”). Dwie pozostałe zakładki w oknie „Własności rozmieszczenia” zawierają dodatkowo sposób dopasowania etykiet i analizę konfliktów.

Stosowanie tych ustawień w połączeniu z klasami etykiet (określanie różnych własności etykietowania dla obiektów w tej samej warstwie) polepsza czytelność i efektywność mapy.