

Portal GIS

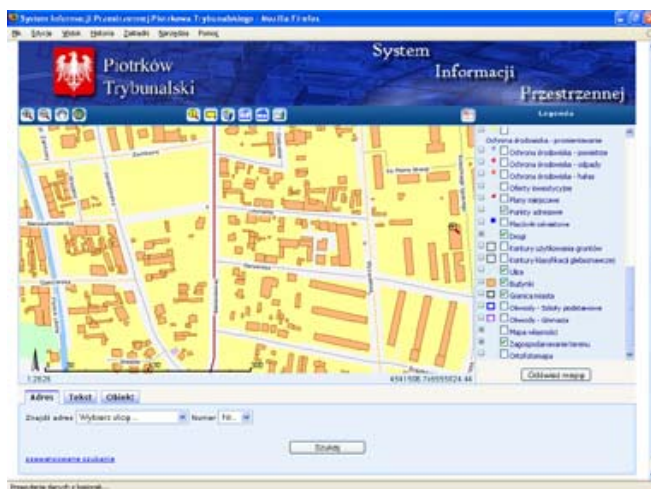
W wielu instytucjach i urzędach znajdują się duże ilości rozproszonych danych, gromadzonych w różnych formatach, układach odniesienia, przechowywane w bazach lub po prostu w systemie plików. Dane są gromadzone w poszczególnych wydziałach danej instytucji, bardzo często są powielane w kilku miejscach, a dostęp do nich jest ograniczony i niewygodny. Oferowane rozwiązanie portalowe służy do integracji tych danych w spójnej, relacyjnej bazie i publikacji ich w sieci Internet lub Intranet.

Koncepcja rozwiązania

System działa w oparciu o relacyjną bazę danych, serwer danych przestrzennych ArcSDE oraz internetowy serwer danych przestrzennych ArcIMS. Dostęp do danych możliwy jest dzięki wykorzystaniu technologii Internet/Intranet.

Zalety i możliwości rozwiązania

- Integracja danych przestrzennych i opisowych pochodzących z różnych źródeł
- Wyeliminowanie redundancji danych

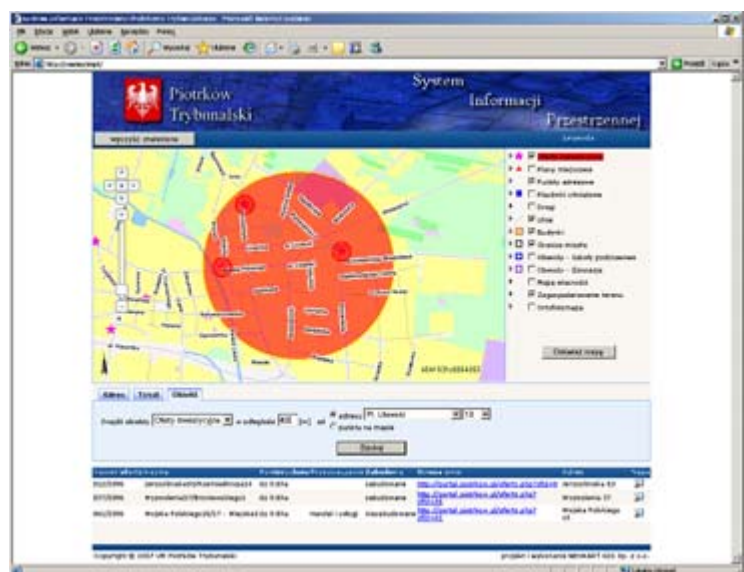


- Powszechny dostęp do danych dzięki publikacji w sieci Internet/Intranet - kreowanie społeczeństwa informacyjnego
- Kontrolowany dostęp do informacji chronionej
- Możliwość prowadzenia analiz przestrzennych
- Możliwość wyszukiwania danych według zadanych kryteriów
- Możliwość dokonywania pomiaru odległości oraz pola powierzchni
- Możliwość tworzenia i publikacji map tematycznych

- Możliwość prezentacji dowolnych warstw rastrowych, w tym ortofotomapy
- Możliwość załączenia do dowolnych obiektów geometrycznych dokumentów, obrazów, filmów w różnorodnych formatach (np. TXT, DOC, PDF, XLS, JPG)
- Możliwość połączenia obiektu z dowolnym adresem www w sieci Internet/Intranet
- Możliwość sporządzania wydruków danych opisowych i mapowych

Pozyskiwanie i przetwarzanie danych wykonywane jest przy użyciu modułu administracyjnego, dostarczanego wraz z aplikacją. Od administratora obsługującego moduł wymaga się jedynie dostarczenia odpowiednich plików wymiany danych i uruchomienia procesu importu.

Aplikacja posiada bogate możliwości wizualizacyjne i analityczne. Dostęp do danych realizowany jest poprzez mapę lub wyszukiwanie po atrybutach opisowych. Z każdym obiektem lub grupą obiektów wskazanych na mapie związane są informacje opisowe, prezentowane w formie tabelarycznej lub w postaci interaktywnych dymków.



Portal wyposażony jest w narzędzia umożliwiające wyszukiwanie obiektów w dwóch trybach:

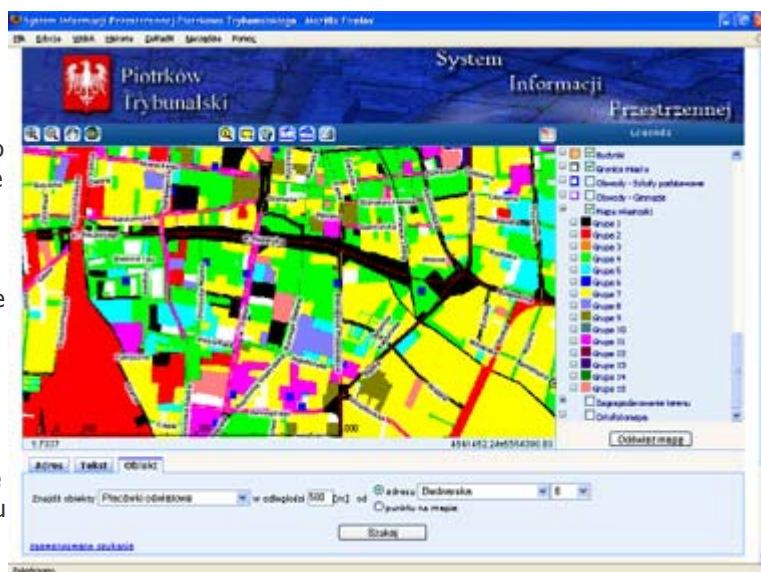
- prostym – realizującym wyszukiwanie adresów, nazw, dowolnych tekstów związanych z obiektami bazy danych,
- zaawansowanym – realizującym wyszukiwanie każdej informacji opisowej związanej z obiektem z wykorzystaniem operatorów logicznych.

Prócz tego istnieje możliwość wyszukiwania obiektów z wykorzystaniem bufora przestrzennego (wyszukaj obiekty w odległości x od danego miejsca lub adresu).

Wyniki wyszukiwania prezentowane są na mapie i liście obiektów znalezionych. Dodatkowo możliwe jest zapisanie ich do pliku. Dostęp do danych uzależniony jest od uprawnień użytkowników definiowanych z poziomu administratora.

Dane opisowe związane z poszczególnymi obiektami pozwalają na prezentację zjawisk z wykorzystaniem map tematycznych. Istnieje możliwość trwałego rozkolorowania dowolnej warstwy, zgodnie z przypisanymi do niej parametrami opisowymi.

Szczegółowe dane o obiekcie udostępniane są w postaci tabelarycznej lub w postaci predefiniowanych raportów. W przypadku danych ewidencyjnych są to dla przykładu wypisy z rejestrów (gruntów, budynków i lokali) oraz kartotek (budynków i lokali). Dane mapowe przechowywane w systemie mogą być udostępniane w postaci wydruku danego fragmentu mapy.



Dzięki skalowalności i elastyczności, Portal GIS może być wykorzystywany zarówno przez niewielkie jednostki samorządowe lub instytucje, jak i jednostki obejmujące swym zasięgiem obszar całego kraju. Poprzez integrację danych w sieci wewnętrznej, możliwe jest usprawnienie działania instytucji, w tym wspomaganie procesów decyzyjnych, pozyskiwanie inwestorów, sprawne zarządzanie gospodarką przestrzenną. Publikacja danych w sieci Internet przyczynia się do kreowania społeczeństwa informacyjnego.

NEOKART GIS

NEOKART GIS Sp. z o.o.

Adres: ul. Sapieżyńska 10 • 00-215 Warszawa

Sąd Rejonowy dla m. st. Warszawy w Warszawie, XII Wydział Gospodarczy Krajowego Rejestru Sądowego

nr KRS 0000120370 • NIP 522-000-32-91 • REGON 012517998

Wysokość kapitału zakładowego wynosi 757.000,00 złotych