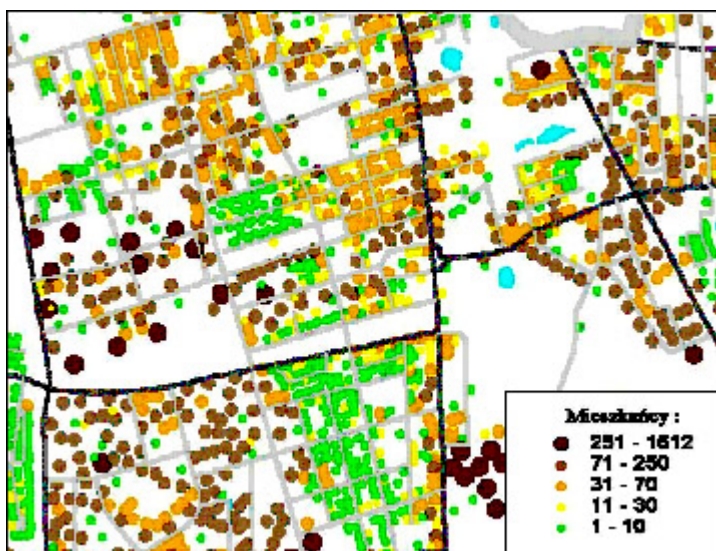


Mapa Rozmieszczenia Ludności

Mapa Rozmieszczenia Ludności to baza danych zawierająca informacje o liczbie osób zameldowanych pod danym adresem w rozbiciu na przedziały wiekowe i płeć (w oparciu o dane ewidencji ludności). Dane te są podstawą przeprowadzania analiz w tych dziedzinach, których działanie uzależnione jest od sposobu rozmieszczenia ludności.

Dane te umożliwiają również tworzenie uogólnionych map gęstości zaludnienia.



Opracowanie: Biuro Planowania Rozwoju Warszawy.