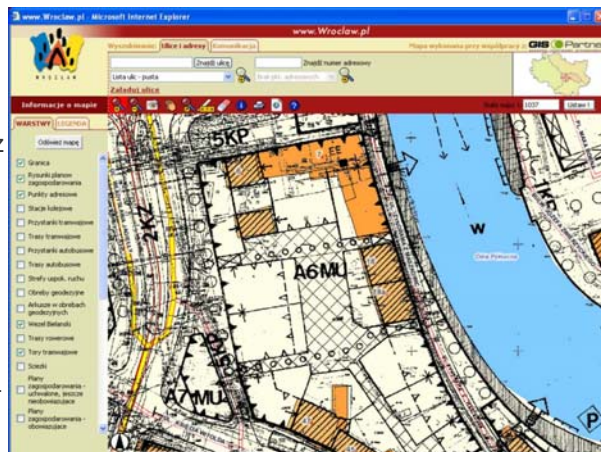


Aplikacja po stronie administratora pozwala na zarządzanie internetowym serwisem mapowym umożliwiając konfigurację i zarządzanie wieloma serwisami mapowymi (opartymi o różne kompozycje mapowe). Rozwiązanie to pozwala na skonfigurowanie warstw prezentowanych użytkownikom. Aplikacja administratorska umożliwia zdefiniowanie systemu uprawnień korzystania z modułu edycyjnego, zwiększającego bezpieczeństwo systemu.

Opracowanie Internetowego serwisu Mapowego oparto na najnowszych technologiach, umożliwiających przechowywanie dużej ilości danych przestrzennych w bazie MS SQL Server 2000 przy wykorzystaniu rozwiązań ESRI ArcSDE, zwiększających wydajność oraz szybkość pobierania danych przy dużym nasileniu użytkowników w tym samym czasie. Ponadto stworzone na potrzeby rozwiązania WebServices pozwalają na rozszerzenie dowolnej aplikacji o mapę.

Przy realizacji aplikacji zastosowano technologie: ESRI ArcIMS, Microsoft Visual Studio .NET oraz Microsoft SQL Server 2000.



GIS  **Partner**
systemy informacji przestrzennej