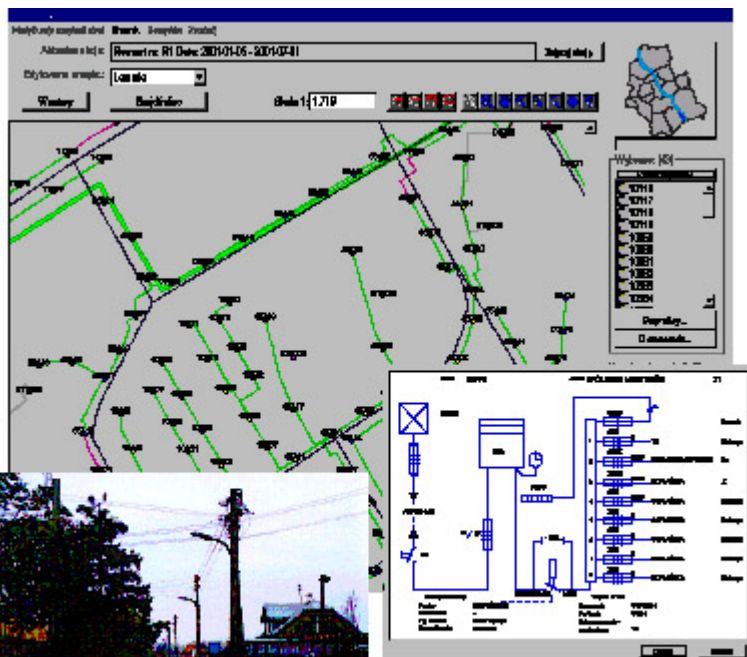


Informatyczny System Ewidencji Oświetlenia Ulicznego LATARNIE2000

Napisał BPRW SA

Informatyczny System Ewidencji Oświetlenia Ulicznego LATARNIE2000 wspomaga zarządzanie oświetleniem ulic przez Zarząd Dróg Miejskich w Warszawie (ok.260 tysięcy obiektów takich jak latarnie, kable energetyczne, szafy oświetleniowe, stacje transformatorowe). Oprogramowanie oparte zostało na technologii Microsoft SQL Server i ArcSDE firmy ESRI. System kontroluje wszystkie połączenia i przepływy między poszczególnymi elementami – tworzy wirtualną sieć oświetlenia. Na podstawie danych zgromadzonych w systemie tworzone są zestawienia, analizy i mapy tematyczne.



Opracowanie Biuro
Rozwoju Warszawy

Planowania

